

Studiemiljøundersøgelsen 2023

Trivsel

Om rapporten:

Denne Tableau-rapport præsenterer resultaterne om trivsel fra studiemiljøundersøgelsen 2023. Undersøgelsen er en del af Danmarks Studieundersøgelse og omhandler de studerendes oplevelse af blandt andet deres uddannelses kvalitet, deres tidsforbrug på uddannelsen, samt uddannelsens anvendelse som grundlag for indtræden på arbejdsmarkedet eller videre studier. Resultaterne af undersøgelsen indgår i undervisningsmiljøhandleplanerne til forbedring af studiemiljøet.

Indsamlingsperiode:

23. oktober – 28. november 2023.

Respondentgruppe:

Alle aktive fuldtidsstuderende på ordinære uddannelser på KU i perioden per 1. oktober 2023.

[Gå til rapport med svarprocenter](#)

Indhold

Læsevejledning

1. Forventninger	11. Pres på de studerende
2. Medstuderende og indsats	12. Ignoreret eller udelukket..
3. Tvivl og negative tanker	13. Forskelsbehandlet
4. Støtte og vejledning	14. Stødende, grove eller ne..
5. WHOS-spørgsmål	15. Ubehagelige eller støden..
6. WHOS Indeks - Risiko for ..	16. Uønsket seksuel opmær..
7. Balance og socialt studie..	17. Rart ved, omfavnet eller ..
8. Engagement	18. Truet med vold eller opl..
9. Funktionsnedsættelse	19. Slået, skubbet, sparket e..
10. Stress og ensomhed	20. Grænseoverskridende o..
	Appendix

Læsevejledning

I 2023 er hovedrapporterne blevet udarbejdet på baggrund af aggregeret data. Dette betyder, at observationerne er grupperet på forskellige niveauer i datasættet, og at data fremstår diskretioneret og uden personfølsomme oplysninger. Hovedformålet med dette er at give de studerende bedre adgang til resultaterne af Studiemiljøundersøgelsen, eftersom det aggregerede datasæt muliggør, at Tableau-rapporterne kan publiceres offentligt.

Øverst til venstre er der tilføjet en knap, hvor niveauet for datavisningen vælges:

- "KU": Resultaterne vises på overordnet niveau, og det vil derfor ikke være muligt at filtrere.
- "Fakultet": Resultaterne kan filtreres på fakultet.
- "Uddannelse": Resultaterne kan filtreres på fakultet og uddannelse.
- "Uddannelse og trin": Resultaterne kan filtreres på fakultet, uddannelse og trin.

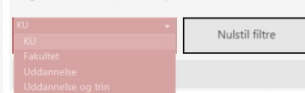
Data vil vise sig som en *, hvis der ikke er valgt værdi for et givet niveau. Værdien vil ændre sig alt afhængigt af filtreringsvalget.

Resultaterne nulstilles ved at trykke på knappen "Nulstil filtre". Det vil derefter være muligt at vælge et andet fakultet eller uddannelse.

Sammenligningsværktøjet i højre side følger samme procedure. Der skal enten vælges sammenligning på KU-niveau eller fakultetsniveau. Vælges KU-niveau vil resultaterne ikke ændres, hvis der ændres i filteret. Vælges fakultetsniveau vil det være muligt at sammenligne med et fakultet.

Resultaterne kan opdeles efter enten år eller køn.

Vælg hvilket niveau du vil se data på:



The image shows a screenshot of a filter dropdown menu. The menu is open, showing the following options: "KU", "KU", "Fakultet", "Uddannelse", and "Uddannelse og trin". To the right of the dropdown is a button labeled "Nulstil filtre".



1. Forventninger

Vælg detaljeringsgrad:

Fakultet

Fakultet
Juridiske Fakultet

Opdel resultater efter:
Ingen

Sammenlign med KU eller fakultet

Vælg niveau
KU

Vælg fakultet
All

Forventninger				Gennemsnit	Sammenlign med KU
Jeg er god til at bruge den faglige modgang og frustration, jeg møder på min uddannelse til at udvikle mig og lære	UMV-krav 842	<p>9% 16% 32% 40% 9%</p>	3.4	3.4	
Jeg er sikker på, at jeg kan klare det, der forventes af mig på min uddannelse	UMV-krav 856	<p>10% 27% 44% 17%</p>	3.6	3.7	
Jeg kan altid klare det, jeg sætter mig for på min uddannelse	UMV-krav 865	<p>13% 24% 46% 15%</p>	3.6	3.6	
Jeg synes, at det meste af det vi lærer, er relevant for mig	1,155	<p>4% 9% 58% 28%</p>	4.1	4.1	

■ Helt uenig (1) ■ Uenig (2) ■ Hverken/eller (...) ■ Enig (4) ■ Helt enig (5)



2. Medstuderende og indsats

Vælg detaljeringsgrad:

Fakultet

Fakultet
Juridiske Fakultet

Opdel resultater efter:
Ingen

Sammenlign med KU eller fakultet

Vælg niveau
KU

Vælg fakultet
All

Medstuderende og indsats				Gennemsnit	Sammenlign med KU
Jeg fokuserer min indsats på det, jeg skal kunne til eksamen	UMV-krav	870	<p>5% 15% 52% 29%</p>	4.0	3.7
Jeg føler mig generelt rigtig godt tilpas på min uddannelse	UMV-krav	1,013	<p>5% 9% 20% 48% 18%</p>	3.7	4.0
Jeg har en gruppe af medstuderende, som jeg føler mig tryk ved	UMV-krav	1,099	<p>8% 13% 12% 37% 31%</p>	3.7	4.1
Jeg kan få hjælp og støtte fra mine medstuderende, når jeg har brug for det	UMV-krav	1,095	<p>4% 13% 20% 44% 19%</p>	3.6	4.0

■ Helt uenig (1)
 ■ Uenig (2)
 ■ Hverken/eller (. .)
 ■ Enig (4)
 ■ Helt enig (5)

KØBENHAVNS UNIVERSITET Side 2 ud af 20



3. Tvivl og negative tanker

Vælg detaljeringsgrad:

Fakultet

Nulstil filtre

Fakultet
Juridiske Fakultet

Opdel resultater efter:
Ingen

Sammenlign med KU eller fakultet

Vælg niveau
KU

Vælg fakultet
All

Tvivl og negative tanker

Gennemsnit

Sammenlign med KU

Spørgsmål	Antal	Helt enig (1)	Enig (2)	Hverken/eller (3)	Uenig (4)	Helt uenig (5)	Gennemsnit	Sammenlign med KU
Jeg holder mig tilbage fra at stille spørgsmål og deltage aktivt for ikke at risikere at se dum ud i undervisningen	864	14%	24%	17%	26%	20%	3.1	3.2
Jeg kan komme i tvivl om, hvorvidt jeg hører til på min uddannelse	869	10%	27%	14%	25%	23%	3.2	3.3
Når noget ikke går som planlagt på min uddannelse, tager det tit modet fra mig	857	8%	30%	25%	31%	7%	3.0	3.0

■ Helt enig (1)
 ■ Enig (2)
 ■ Hverken/eller (3)
 ■ Uenig (4)
 ■ Helt uenig (5)



4. Støtte og vejledning

Vælg detaljeringsgrad:

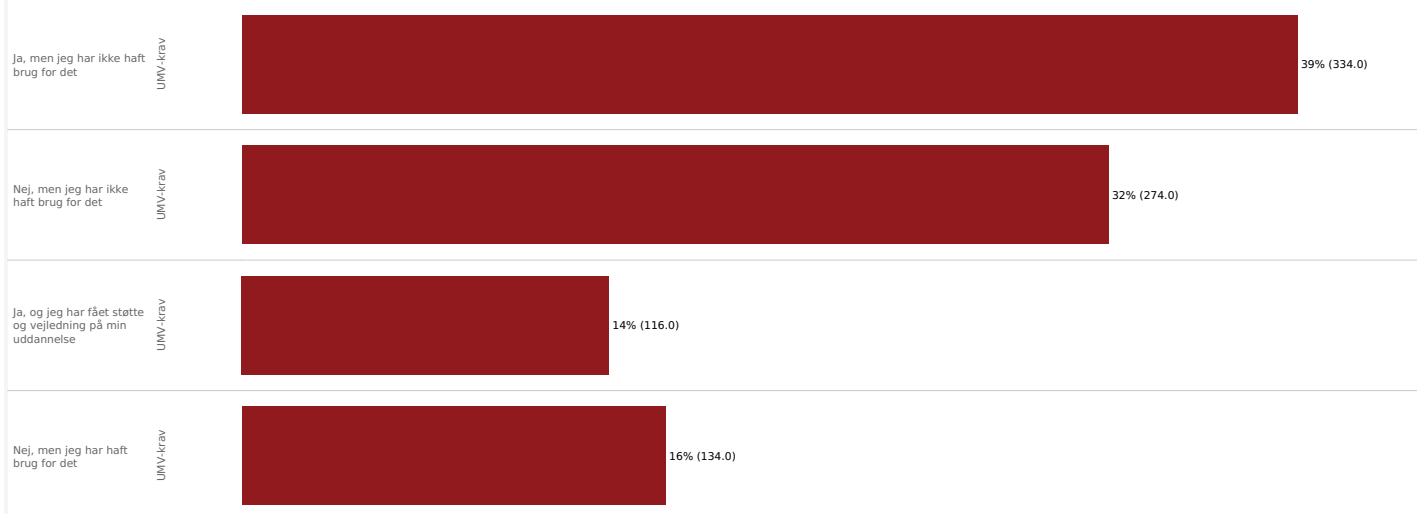
Fakultet

Nulstil filtre

Fakultet
Juridiske Fakultet

Opdel resultater efter:
Ingen

Jeg ved, hvor jeg kan få støtte og vejledning på min uddannelse, hvis jeg ikke trives





5. WHO5-spørgsmål

Vælg detaljeringsgrad:

Sammenlign med KU eller fakultet

Fakultet		Nulstil filtre	Fakultet Juridiske Fakultet	Opdel resultater efter: Ingen	Vælg niveau KU	Vælg fakultet All
I de sidste 2 uger ...				Gennemsnit	Sammenlign med KU	
er jeg vågnet frisk og udhvilet	UMV-krav	867		2.0	2.1	
har jeg følt mig aktiv og energisk	UMV-krav	867		2.3	2.4	
har jeg følt mig rolig og afslappet	UMV-krav	867		2.4	2.4	
har jeg været glad og i godt humør	UMV-krav	867		3.1	3.1	
har min dagligdag været fyldt med ting, der interesserer mig	UMV-krav	867		2.9	3.0	

■ På intet tidspunkt (0)
 ■ Lidt af tiden (1)
 ■ Lidt mindre end halvdelen af tid..
 ■ Lidt mere end halvdelen af tide..
 ■ Det meste af tiden (4)
 ■ Hele tiden (5)

KØBENHAVNS UNIVERSITET Side 5 ud af 20



Risiko for stress og depression - WHO5 indeks Fakultet

Vælg detaljeringsgrad:

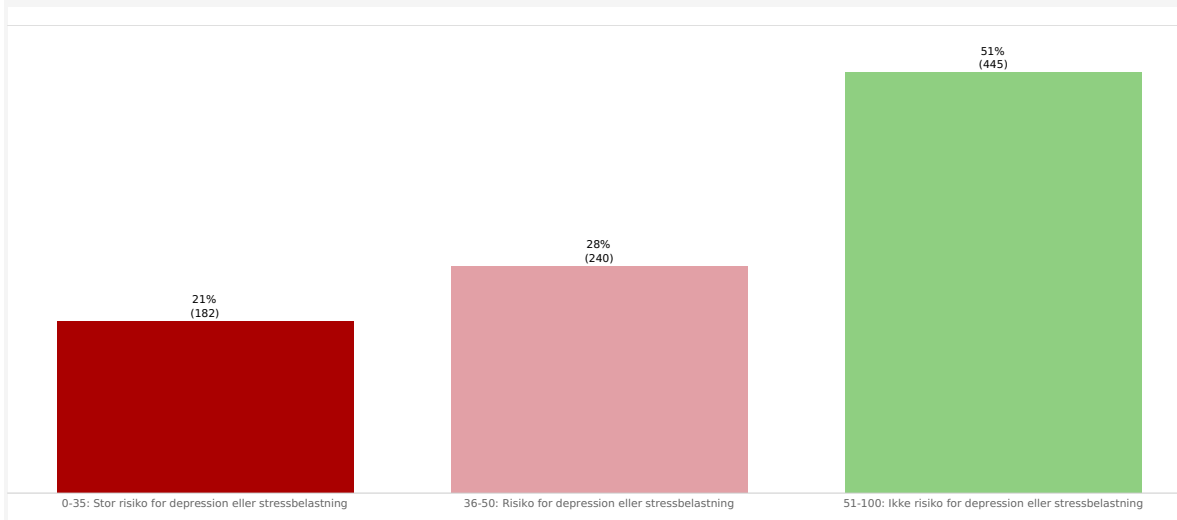
Fakultet

Nulstil filtre

Fakultet
Juridiske Fakultet

Opdel resultater efter:
Ingen

Studerendes fordeling på WHO5-trivselsindeks



Om WHO5 indekset

Studerende har svaret på fem spørgsmål, der kan omregnes til en score fra 0-100 på et anerkendt indeks for trivsel, WHO5-indekset. Scoren giver en temperaturmåling på, om den studerende er i risiko for depression eller stressbelastning:



7. Balance og socialt studiemiljø

Vælg detaljeringsgrad:

Fakultet

Nulstil filtre

Fakultet
Juridiske Fakultet

Opdel resultater efter:
Ingen

Sammenlign med KU eller fakultet

Vælg niveau
KU

Vælg fakultet
All

	Balance og socialt studiemiljø	Gennemsnit	Sammenlign med KU										
... Studiekraft og studietid	882 <table><tr><td>Helt uenig (1)</td><td>8%</td></tr><tr><td>Uenig (2)</td><td>30%</td></tr><tr><td>Hverken/eller (3)</td><td>24%</td></tr><tr><td>Enig (4)</td><td>33%</td></tr><tr><td>Helt enig (5)</td><td>6%</td></tr></table>	Helt uenig (1)	8%	Uenig (2)	30%	Hverken/eller (3)	24%	Enig (4)	33%	Helt enig (5)	6%	3.0	3.3
Helt uenig (1)	8%												
Uenig (2)	30%												
Hverken/eller (3)	24%												
Enig (4)	33%												
Helt enig (5)	6%												
... Studietid og fritid	892 <table><tr><td>Helt uenig (1)</td><td>11%</td></tr><tr><td>Uenig (2)</td><td>33%</td></tr><tr><td>Hverken/eller (3)</td><td>23%</td></tr><tr><td>Enig (4)</td><td>28%</td></tr><tr><td>Helt enig (5)</td><td>6%</td></tr></table>	Helt uenig (1)	11%	Uenig (2)	33%	Hverken/eller (3)	23%	Enig (4)	28%	Helt enig (5)	6%	2.8	3.2
Helt uenig (1)	11%												
Uenig (2)	33%												
Hverken/eller (3)	23%												
Enig (4)	28%												
Helt enig (5)	6%												
Der er et godt socialt miljø	998 UMV-kraft <table><tr><td>Helt uenig (1)</td><td>9%</td></tr><tr><td>Uenig (2)</td><td>17%</td></tr><tr><td>Hverken/eller (3)</td><td>24%</td></tr><tr><td>Enig (4)</td><td>37%</td></tr><tr><td>Helt enig (5)</td><td>13%</td></tr></table>	Helt uenig (1)	9%	Uenig (2)	17%	Hverken/eller (3)	24%	Enig (4)	37%	Helt enig (5)	13%	3.3	3.9
Helt uenig (1)	9%												
Uenig (2)	17%												
Hverken/eller (3)	24%												
Enig (4)	37%												
Helt enig (5)	13%												

■ Helt uenig (1) ■ Uenig (2) ■ Hverken/eller (3) ■ Enig (4) ■ Helt enig (5)

8. Engagement



Vælg detaljeringsgrad:

Fakultet

Nulstil filtre

Fakultet
Juridiske Fakultet

Opdel resultater efter:
Ingen

Sammenlign med KU eller fakultet

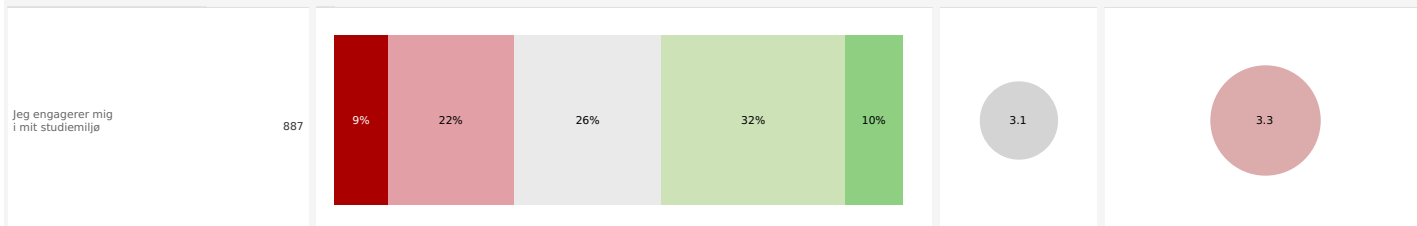
Vælg niveau
KU

Vælg fakultet
All

Engagement i studiemiljø

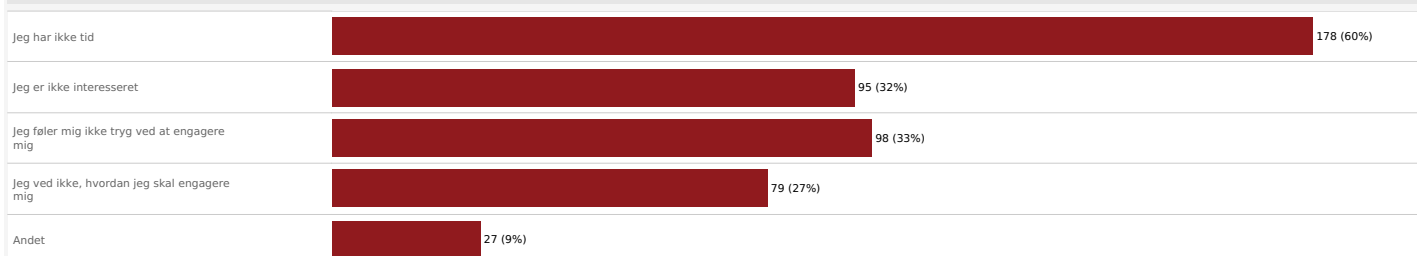
Gennemsnit

Sammenlign med KU



■ Helt uenig (1) ■ Uenig (2) ■ Hverken/eller (...) ■ Enig (4) ■ Helt enig (5)

Du har svaret uenig eller helt uenig til, at du engagerer dig i dit studiemiljø. Hvilke årsager er der til, at du har svaret dette?



9. Funktionsnedsættelse



Vælg detaljeringsgrad:

Fakultet

Nulstil filtre

Fakultet
Juridiske Fakultet

Opdel resultater efter:
Ingen

Har du en funktionsnedsættelse, en diagnose eller et handicap? Sæt evt. flere krydser

Nej		72% (620)
Psykisk funktionsnedsættelse (f.eks. angst, depression, skizofreni, bipolare lidelser, ADHD)		16% (133)
Ved ikke		4% (33)
Andet, notér her:		3% (28)
Autismespektrumforstyrrelser (f.eks. Aspergers)		2% (19)
Dysleksi eller dyskalkuli (ordblindhed, talblindhed, læse-/skrivevanskeligheder)		2% (21)
Neurologisk funktionsnedsættelse (f.eks. senfølger efter hjernerystelse, epilepsi, sklerose)		2% (18)
Hørevanskeligheder		1% (11)
Bevægelseshandicap		
Synsvanskeligheder (f.eks. blindhed)		



10. Stress og ensomhed

Vælg detaljeringsgrad:

Fakultet

Nulstil filtre

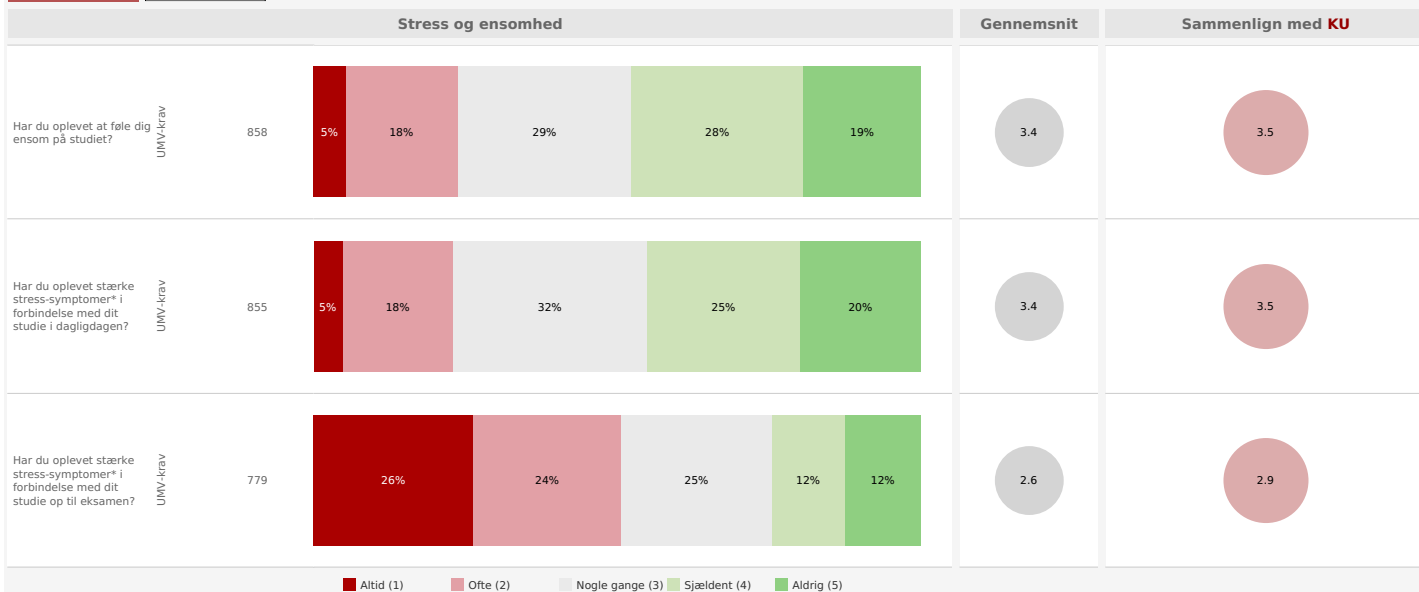
Fakultet
Juridiske Fakultet

Opdel resultater efter:
Ingen

Sammenlign med KU eller fakultet

Vælg niveau
KU

Vælg fakultet
All



*Stærke stress-symptomer kunne være tilbagetrækkethed, hjertebanken, ondt i maven, muskelspændinger, nedtrykthed, rastløshed, vanskeligheder ved at slappe af, hovedpine, angst og søvnløshed.



11. Pres på de studerende

Vælg detaljeringsgrad:

Fakultet

Nulstil filtre

Fakultet
Juridiske Fakultet

Opdel resultater efter:
Ingen

Jeg har de sidste uger følt mig presset af:

Mine egne forventninger til mine præstationer på uddannelsen	UMV-kr.	73% (631)
Praktiske forhold uden for uddannelsen (job, økonomi, bolig mv.)	UMV-kr.	55% (476)
Generelt af have flere ting om ørene, end jeg kan overskue		52% (453)
Mit sociale liv, familieliv og andre personlige forhold	UMV-kr.	48% (417)
Tanker om, hvorvidt jeg kan klare det, jeg skal på min uddannelse	UMV-kr.	52% (449)
Tanker om, hvad jeg skal lave efter min uddannelse	UMV-kr.	40% (344)
Praktiske forhold på uddannelsen (regler, skema, fleksibilitet, ma..)		31% (271)
Andres forventninger til mine præstationer på uddannelsen	UMV-kr.	37% (321)
Andet		7% (63)
Ingen af ovenstående		3% (26)



12. Ignoreret eller udelukket fra studiefællesskabet

Vælg detaljeringsgrad:

Fakultet

Nulstil filtre

Fakultet
Juridiske Fakultet

Opdel resultater efter:
Ingen

Procentdel og antal, der har oplevet at blive ignoreret eller udelukket fra studiefællesskabet, inden for de sidste 12 måneder

Aldrig	UMV-k., UMV-k., UMV-k., UMV-k.		71% (613)
Sjældnere	UMV-k., UMV-k., UMV-k., UMV-k.		17% (144)
Månedligt	UMV-k., UMV-k., UMV-k., UMV-k.		5% (40)
Ugentligt	UMV-k., UMV-k., UMV-k., UMV-k.		4% (36)
Ønsker ikke at svare	UMV-k., UMV-k., UMV-k., UMV-k.		2% (13)
Dagligt	UMV-k., UMV-k., UMV-k., UMV-k.		2% (13)

Hvor er oplevelsen foregået

På uddannelsesstedet	UMV-krav		147
I andre studierelevante sammenhænge	UMV-krav		131
Ønsker ikke at svare			18
Digitalt	UMV-krav		25

Hvem har udsat de studerende for oplevelsen

Medstuderende	UMV-k.		214
Ønsker ikke at svare			14
Undervisere	UMV-k., UMV-k., UMV-k., UMV-k.		9
Andre	UMV-k., UMV-k., UMV-k., UMV-k.		
Administrative ansatte	UMV-k., UMV-k., UMV-k., UMV-k.		5
Person(er) på mit praktiksted	UMV-k., UMV-k., UMV-k., UMV-k.		



13. Forskelsbehandlet

Vælg detaljeringsgrad:

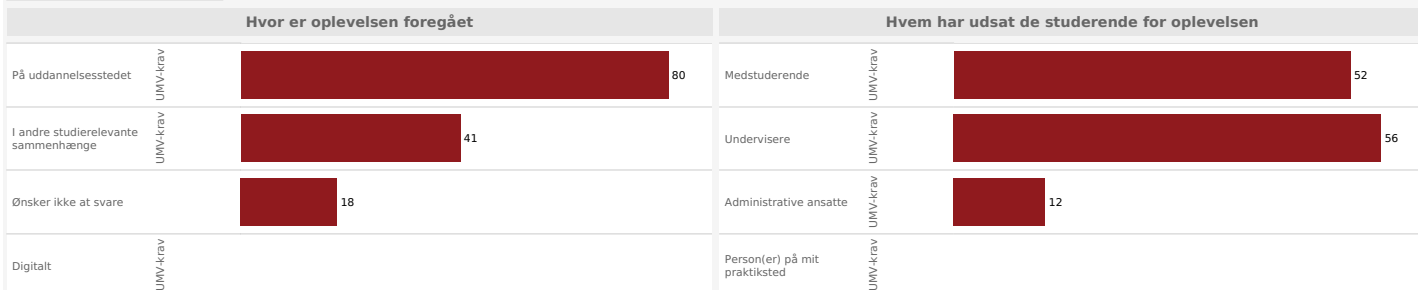
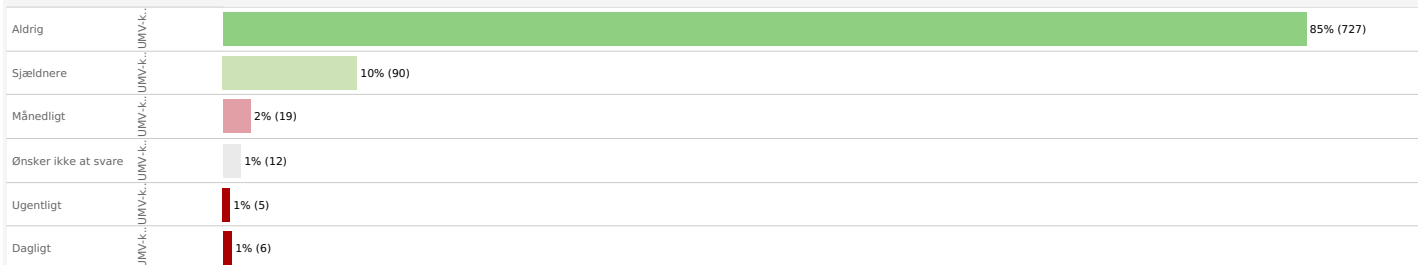
Fakultet

Nulstil filtre

Fakultet
Juridiske Fakultet

Opdel resultater efter:
Ingen

Procentdel og antal, der har oplevet at blive forskelsbehandlet, inden for de sidste 12 måneder





14. Stødende, grove eller nedladende kommentarer

Vælg detaljeringsgrad:

Fakultet

Nulstil filtre

Fakultet
Juridiske Fakultet

Opdel resultater efter:
Ingen

Procentdel og antal, der har oplevet at få stødende, grove eller nedladende kommentarer, inden for de sidste 12 måneder

Aldrig	UMV-k., UMV-k., UMV-k., UMV-k.		87% (750)
Sjældnere	UMV-k., UMV-k., UMV-k., UMV-k.		10% (90)
Månedligt	UMV-k., UMV-k., UMV-k., UMV-k.		1% (6)
Ønsker ikke at svare	UMV-k., UMV-k., UMV-k., UMV-k.		1% (6)
Ugentligt	UMV-k., UMV-k., UMV-k., UMV-k.		1% (6)
Dagligt	UMV-k., UMV-k., UMV-k., UMV-k.		

Hvor er oplevelsen foregået

På uddannelsesstedet	UMV-krav		65
I andre studierelevante sammenhænge	UMV-krav		41
Ønsker ikke at svare			11
Digitalt	UMV-krav		9

Hvem har udsat de studerende for oplevelsen

Medstuderende	UMV-kr., UMV-kr., UMV-kr., UMV-kr.		65
Undervisere	UMV-kr., UMV-kr., UMV-kr., UMV-kr.		20
Ønsker ikke at svare			17
Andre	UMV-kr., UMV-kr., UMV-kr., UMV-kr.		6
Administrative ansatte	UMV-kr., UMV-kr., UMV-kr., UMV-kr.		



15. Ubehagelige eller stødende kommentarer om udseende eller køn

Vælg detaljeringsgrad:

Fakultet

Nulstil filtre

Fakultet
Juridiske Fakultet

Opdel resultater efter:
Ingen

Procentdel og antal, der har oplevet at deres udseende eller køn er blevet kommenteret på en måde, de fandt ubehagelig eller stødende, inden for de sidste 12 måneder

Aldrig	UMV-krav		87% (747)
Sjældnere	UMV-krav		11% (91)
Månedligt	UMV-krav		1% (10)
Ønsker ikke at svare	UMV-krav		1% (8)
Ugentligt	UMV-krav		
Dagligt	UMV-krav		

Hvor er oplevelsen foregået		Hvem har udsat de studerende for oplevelsen	
På uddannelsesstedet	UMV-krav		61
I andre studierelevante sammenhænge	UMV-krav		41
Ønsker ikke at svare			18
Digitalt	UMV-krav		
		Medstuderende	UMV-krav
			66
		Undervisere	UMV-krav
			19
		Ønsker ikke at svare	
			20
		Andre	UMV-krav
			8
		Person(er) på mit praktiksted	UMV-krav



16. Uønsket seksuel opmærksomhed

Vælg detaljeringsgrad:

Fakultet

Nulstil filtre

Fakultet
Juridiske Fakultet

Opdel resultater efter:
Ingen

Procentdel og antal, der har oplevet at blive udsat for uønsket seksuel opmærksomhed, inden for de sidste 12 måneder

Aldrig	UMV-k...UMV-k...UMV-k...UMV-k...		93% (801)
Sjældnere	UMV-k...UMV-k...UMV-k...UMV-k...		5% (42)
Ønsker ikke at svare	UMV-k...UMV-k...UMV-k...UMV-k...		1% (6)
Månedligt	UMV-k...UMV-k...UMV-k...UMV-k...		1% (7)
Ugentligt	UMV-k...UMV-k...UMV-k...UMV-k...		
Dagligt	UMV-k...UMV-k...UMV-k...UMV-k...		

Hvor er oplevelsen foregået

I andre studierelevante sammenhænge	UMV-krav		29
På uddannelsesstedet	UMV-krav		20
Ønsker ikke at svare	UMV-krav		10
Digitalt	UMV-krav		

Hvem har udsat de studerende for oplevelsen

Medstuderende	UMV-k...		44
Ønsker ikke at svare	UMV-k...		6
Andre	UMV-k...UMV-k...UMV-k...		
Person(er) på mit praktiksted	UMV-k...UMV-k...UMV-k...UMV-k...		
Undervisere	UMV-k...UMV-k...UMV-k...UMV-k...		
Administrative ansatte	UMV-k...UMV-k...UMV-k...UMV-k...		



17. Rørt ved, omfavnet eller kysset på en uønsket måde

Vælg detaljeringsgrad:

Fakultet

Nulstil filtre

Fakultet
Juridiske Fakultet

Opdel resultater efter:
Ingen

Procentdel og antal, der har oplevet at blive rørt ved, omfavnet eller kysset på en måde, de ikke ønskede, inden for de sidste 12 måneder

Aldrig		96% (827)
Sjældnere		3% (24)
Ønsker ikke at svare		
Månedligt		
Ugentligt		

Hvor er oplevelsen foregået		Hvem har udsat de studerende for oplevelsen			
I andre studierelevante sammenhænge		18	Medstuderende		23
På uddannelsesstedet		9	Ønsker ikke at svare		
Ønsker ikke at svare			Andre		



18. Truet med vold eller oplevet truende adfærd

Vælg detaljeringsgrad:

Fakultet

Nulstil filtre

Fakultet
Juridiske Fakultet

Opdel resultater efter:
Ingen

Procentdel og antal, der har oplevet at blive truet med vold eller har oplevet truende adfærd, inden for de sidste 12 måneder

Aldrig	UMV-kr.		98% (840)
Sjældnere	UMV-kr.		2% (13)
Ugentligt	UMV-kr.		
Månedligt	UMV-kr.		
Ønsker ikke at svare	UMV-kr.		

Hvor er oplevelsen foregået		Hvem har udsat de studerende for oplevelsen	
I andre studierelevante sammenhænge	UMV-krav		7
På uddannelsesstedet	UMV-krav		5
Ønsker ikke at svare			
Digitalt	UMV-krav		
		Medstuderende	UMV-krav
			8
		Andre	UMV-krav
		Ønsker ikke at svare	
		Undervisere	UMV-krav



19. Slået, skubbet, sparket etc.

Vælg detaljeringsgrad:

Fakultet

Nulstil filtre

Fakultet
Juridiske Fakultet

Opdel resultater efter:
Ingen

Procentdel og antal, der har oplevet at blive truet med vold eller har oplevet truende adfærd, inden for de sidste 12 måneder

Aldrig	UMV-krav		98% (845)
Sjældnere	UMV-krav		1% (10)
Ønsker ikke at svare	UMV-krav		

Hvor er oplevelsen foregået		Hvem har udsat de studerende for oplevelsen	
I andre studierelevante sammenhænge	UMV-krav		6
På uddannelsesstedet	UMV-krav		
Ønsker ikke at svare	UMV-krav		
		Medstuderende	UMV-krav
			6
		Ønsker ikke at svare	
		Andre	UMV-krav



20. Grænseoverskridende oplevelser

Vælg detaljeringsgrad:

Fakultet

Nulstil filtre

Fakultet
Juridiske Fakultet

Opdel resultater efter:
Ingen

Jeg har deltaget i noget jeg i situationen eller sidenhen fandt grænseoverskridende, som jeg ikke følte, jeg kunne sige nej til. F.eks. traditioner til fester, gruppepres, rusmiddel- og alkoholkultur, udelukkelse fra fællesskabet m.v.





Metode

Inkluderede besvarelser

Alle besvarelser er medtaget i resultaterne for 2023, dvs. både fulde og delvise besvarelser af spørgeskemaet. De delvise besvarelser tæller med i de spørgsmål, som de har svaret på, mens de udelukkes i resten. Således bibeholdes så mange informationer som muligt. Derved vil antallet af besvarelser også variere på de forskellige spørgsmål og generelt falde lidt, jo længere man når frem i rapporten. Delvise besvarelser indgår ikke i resultaterne fra 2021, idet KU ikke har adgang til disse. Dermed er der en mindre metodisk forskel i opgørelsen af resultater fra hhv. 2021 og 2023.

Diskretionering

Spørgsmål med færre end 5 besvarelser er blændet med henblik på at sikre respondenternes anonymitet. KU følger dermed Danmarks Statistiks standarder for diskretionering. I rapporten vil diskretionerede grafer vise sig som blanke sider.

Begrænsninger på anvendelse

Gennemsnit

Der er beregnet et gennemsnit for spørgsmål besvaret på en skala, f.eks. fra "Helt enig" til "Helt uenig". Hver svarkategori er tildelt en værdi, hvor det mest positive svar tildelles den højeste værdi. F.eks. "Helt enig" = 5, "Enig" = 4, "Hverken/Eller" = 3, "Uenig" = 2 og "Helt uenig" = 1. "Ved ikke"- og "Ikke relevant"-svar er sorteret fra i beregningen af gennemsnit. Gennemsnittet er beregnet, så et højt gennemsnit indikerer et godt eller positivt svar, mens en lav værdi indikerer et dårligt eller negativt svar.

Vejledning

Download rapporten

Ønsker du at downloade rapporten, skal du først vælge de filtre, du ønsker resultater for, f.eks. vælge uddannelsen Økonomi, og sammenligning mellem år 2023 og 2021.

Dernæst skal du klikke på det blå ikon med en firkant og en nedadgående pil i øverste højre hjørne. Her kan du vælge, hvilket format du vil downloade rapporten i, f.eks. PDF, tabel, Powerpoint mv. Bemærk at der kan være begrænsede muligheder for download ud fra et hensyn til databeskyttelse. Du kan dog altid hente rapporten i PDF.